

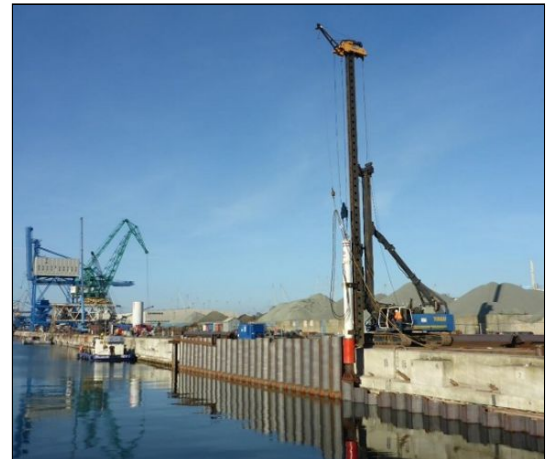
Neubau Spundwand LP21/ LP22, Rostock

Rückbau der bestehenden Kaje und Einbringen einer Wellenspundwand, rückverankert mit Mikroverpresspfählen. Nach Sandhinterfüllung Herstellung des Betonholmes mit anschließender Ausrüstung der neuen Spundwand.

Technische Daten:

Hauptleistungen/ -massen:

• Spundwand	Länge 480m (LP 21 = 270m, LP 22 = 210m)
• Wellenspundwand	aus Z-Profilen ~10.000 m ²
• Mikroverpresspfähle	Ø50mm und 63,5mm Längen von 29m bis 32m
• Sandverdichtung	ca. 5.400 m ³ (ca. 9.700 to)
• Stahlbeton	Bewehrung ca. 420 to Beton ca. 2.200 m ³
• Ausrüstung	Leitern, Rollenfender



Januar 2017 bis August 2017

Auftraggeber	Rostock Ports GmbH, Rostock
Auftragnehmer	TAGU, Tiefbau GmbH Unterweser, Oldenburg
Eckdaten	Rückbau und Neubau einer Spundwand, Länge 480m

LUDWIG FREYTAG GmbH & Co. Kommanditgesellschaft

Ammerländer Heerstraße 368 · 26129 Oldenburg

+49 441 9704-0 · info@ludwig-freytag.de