

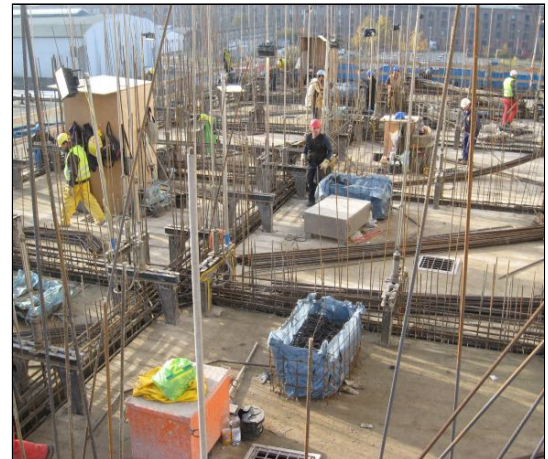


Neubau Speicher VII in Gleitbauweise in Bremen-Holzhafen

Neubau einer Siloanlage in Gleitbauweise zur Erweiterung bzw. Ergänzung der vorhandenen Lagerkapazitäten für Fischmehl direkt an der Kaianlage im Bremer Holz- und Fabrikenhafen. Aufgrund schwierigster Gründungsverhältnisse durch bekannte massive Bohrhindernisse, Lückenbebauung sowie geringe Abstände zur vorhandenen Schrägpfahlverankerung der Hafenanlage kam ein Sondervorschlag zur Gründung mit GEWI Plus-Pfählen zur Ausführung.

Die eigentlichen 10 Silozellen mit Einzelabmessungen von je 5,72 m x 6,27 m wurden in Gleitbauweise nach einer entsprechenden Vorfertigung der Schalung innerhalb von 12 Tagen im 24-Stunden-Schichtbetrieb bis auf eine Bauhöhe von NN +42,44 hergestellt.

Der Leistungsumfang umfasste weiterhin die Montage von 10 Auslauftrichtern sowie eines Stahltreppenturms für den späteren Betrieb bis auf eine Höhe von NN +47,50 m.



06/2010 – 03/2011

Auftraggeber

J. Müller Weser GmbH & Co. KG

Eckdaten

168,00 St. GEWI Plus-Pfähle S680/800, d = 63,00 mm,
700,00 to Bewehrung,
12.200,00 m² Gleitschalung,
2.500,00 m³ Transportbeton,
10,00 St. Stahlauslauftrichter mit Einzelgewicht von je 12,00 to,
1,00 St. Treppenturmanlage.

LUDWIG FREYTAG GmbH & Co. Kommanditgesellschaft

Ammerländer Heerstraße 368 · 26129 Oldenburg

+49 441 9704-0 · info@ludwig-freytag.de